

Parcours



Le Sioulet

Parcours

N°13

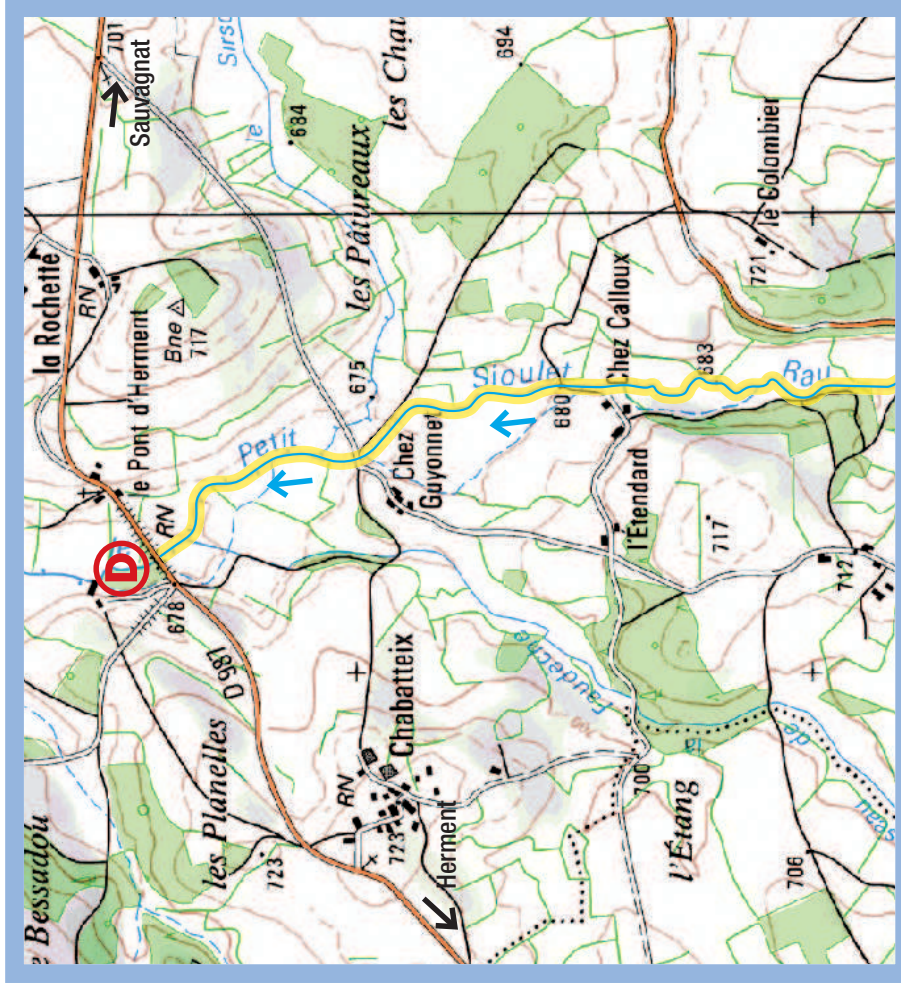
1ère catégorie

Sauvagnat



Caractéristiques

▲ 677m – Longueur : Environ 2000m – Niveau : Confirmé



Le Petit Sioulet au Pont d'Herment

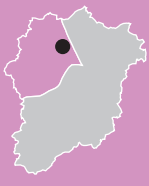
- Accès : La rivière coupe la D 987 entre Herment et Sauvagnat.
- Départ : En amont du pont de la D 987.
- Le parcours : Altitude : 677m
Longueur : Environ 2000m
Niveau : Confirmé.
- Techniques : Lancer, Toc.
- Poissons : Truites.
- AAPPMA : Herment
Tél. 04 73 22 12 13

Nous sommes à une quinzaine de kilomètre de la source du Sioulet qui serpente ici dans un paysage de bocage, typique des Combrailles. Large de 5 à 6 m, la rivière offre de nombreuses sous berges aux truites qui arborent une couleur brun doré. Ce parcours, qui recèle quelques poissons de plus de 30 cm, impose une bonne maîtrise de la technique employée car la ripisylve est très dense.





La Clidane



Parcours

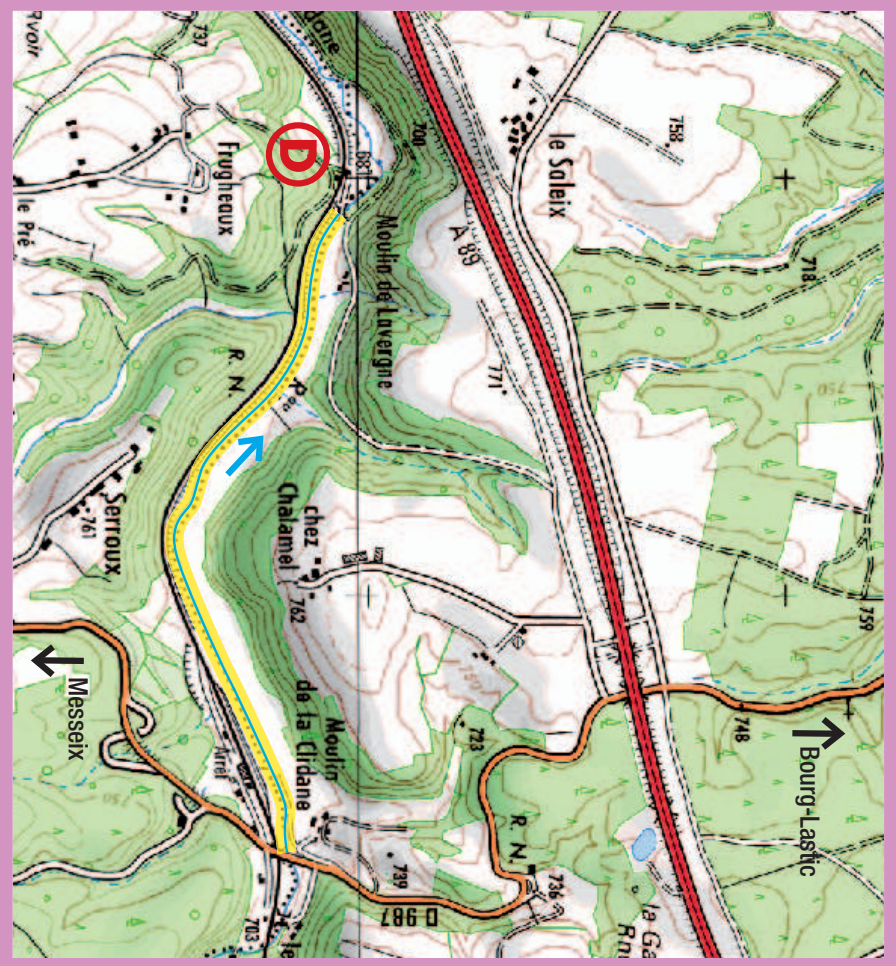
N°14

ère catégorie

Messeix - Bourg-Lastic

Caractéristiques

▲ 672m – Longueur : environ 1500m – Niveau : Confirmé



La Clidane au moulin de Lavergne

Sinueuse au milieu de gorges préservées et verdoyantes, la Clidane fut l'un des derniers refuges de la Loutrre avant qu'elle soit protégée. D'une largeur moyenne de 6 mètres mêlant radiers, plats courants et gours profonds, elle abrite une population de truites très correcte car la qualité du milieu permet une large reproduction naturelle. Les berges boisées rendent la pêche technique et les belles surprises peuvent être au rendez-vous.

- **Accès :** Bourg-Lastic prendre Messeix par la D 987. Après le pont sous l'A 89 prendre la première à droite (Direction Chalmel – Les moulins). Poursuivre (600 m) et prendre une piste carrossable sur la gauche puis descendre (1 km) jusqu'au moulin de Lavergne.

- **Départ :** En amont du moulin.

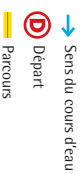
- **Le parcours :** Altitude : 672m
Longueur : environ 1500m
Niveau : Confirmé

- **Techniques :** Lancer, Toc, Mouche.
- **Poissons :** Truites.

AAPPMA : Messeix
Tél. 04 73 88 21 16



©IGN-SCAN 25





Le Barrage des Pradeaux (25 ha)

Parcours

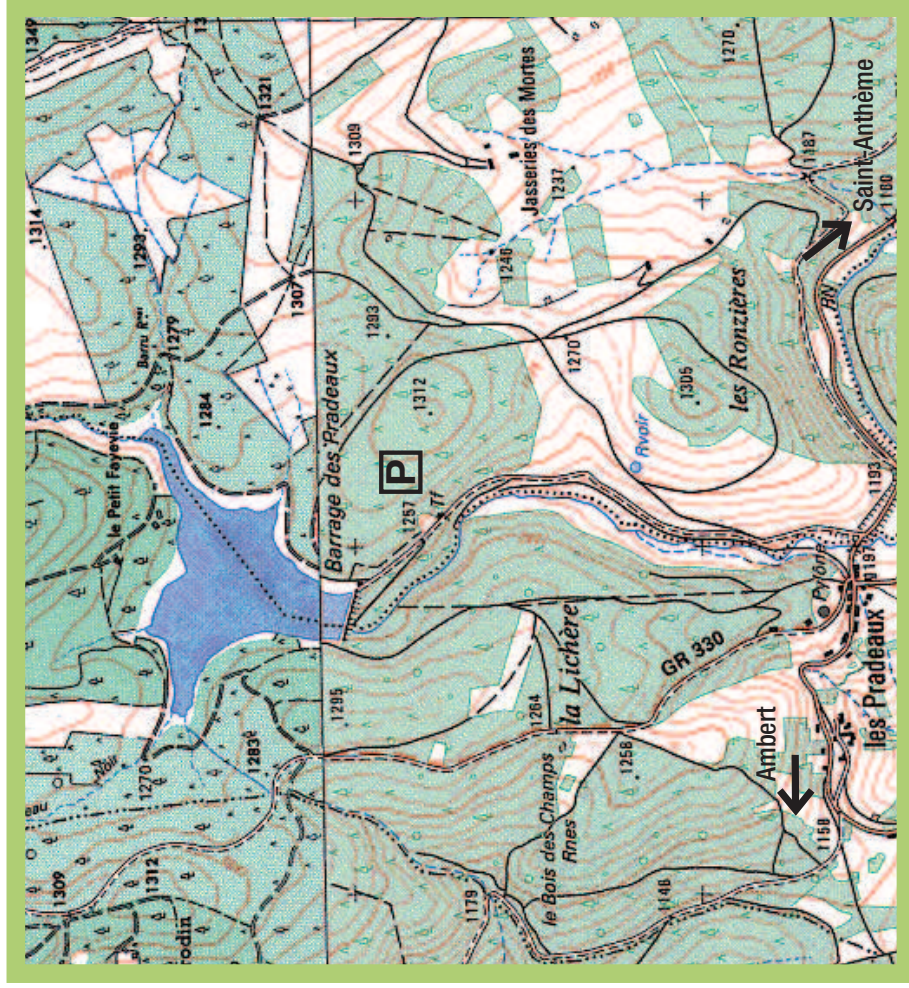
N°15

1ère catégorie

Grandrif - Saint-Anthème

Caractéristiques

▲ 1268m – Tour du lac : + de 3200m – Niveau : Débutant à confirmé (selon la technique)



Le Barrage des Pradeaux

Créé dans les années 40, à des fins de production électrique, ce lac de barrage, situé sur les communes de Grandrif et Saint-Anthème, offre aujourd'hui un cadre agréable pour la pratique de la pêche. Le site présente un caractère très sauvage et permet un vrai dépaysement pour les pêcheurs et les amateurs de nature.

- **Accès** : Par des pistes à partir du Col des Pradeaux sur la route Ambert – Montbrison ; un parking est facilement identifiable à 300m du plan d'eau.

- **Le parcours** : Altitude : 1268m
Tour du lac : + de 3200m
Niveau : Débutant à confirmé (selon la technique).

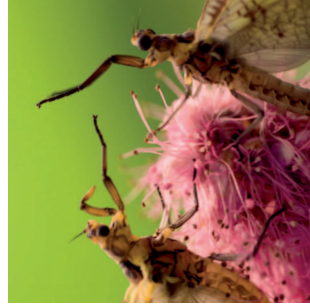
- **Techniques** : Lancer, mouche et pêche au flotteur.

- **Poissons** : Truites farios autochtones, vairons et goujons + déversement d'ombles, de truites.

AAPPMA : Du Livradois
Tél. 04 73 95 62 51

A noter :

Attention : l'ouverture a lieu chaque année le samedi de Pentecôte et le canotage et la baignade sont strictement interdits.





L'Allagnon



Parcours

N°16

2ème catégorie

Beaulieu - Auzat-La-Combelle

Caractéristiques

▲ 412m - Longueur : 1300m - Niveau : Débutant à confirmé

©IGN-SCAN 25



Ombres et truites en seconde

Après une succession de secteurs de gorges dans le Cantal puis la Haute-Loire, l'Allagnon entre dans le département du Puy-de-Dôme et étale ses méandres dans une plaine alluviale à fort intérêt écologique. Ici, les cyprinidés d'eaux vives côtoient les truites et les ombres communs. Classé en 2ème catégorie piscicole, ce parcours permet de prolonger la saison de pêche sportive en automne, lorsque la tère catégorie est fermée.

- **Accès :** En arrivant dans Beaulieu, prendre le Chemin des Mineurs qui vous mène à proximité d'une passerelle. Deux zones de parking s'offrent à vous (rive droite et gauche).

- **Départ :** En amont de la passerelle.

- **Le parcours :** Altitude : 412m
Longueur : 1300m
Niveau : Débutant à confirmé

- **Techniques :** Toc et mouche.

- **Poissons :** Ombres, Truites, Barbeaux et friture.

AAPPMA : Beaulieu
Tél. 04 73 89 02 26





Le plan d'eau des Prades (14 ha)

Parcours

N°17

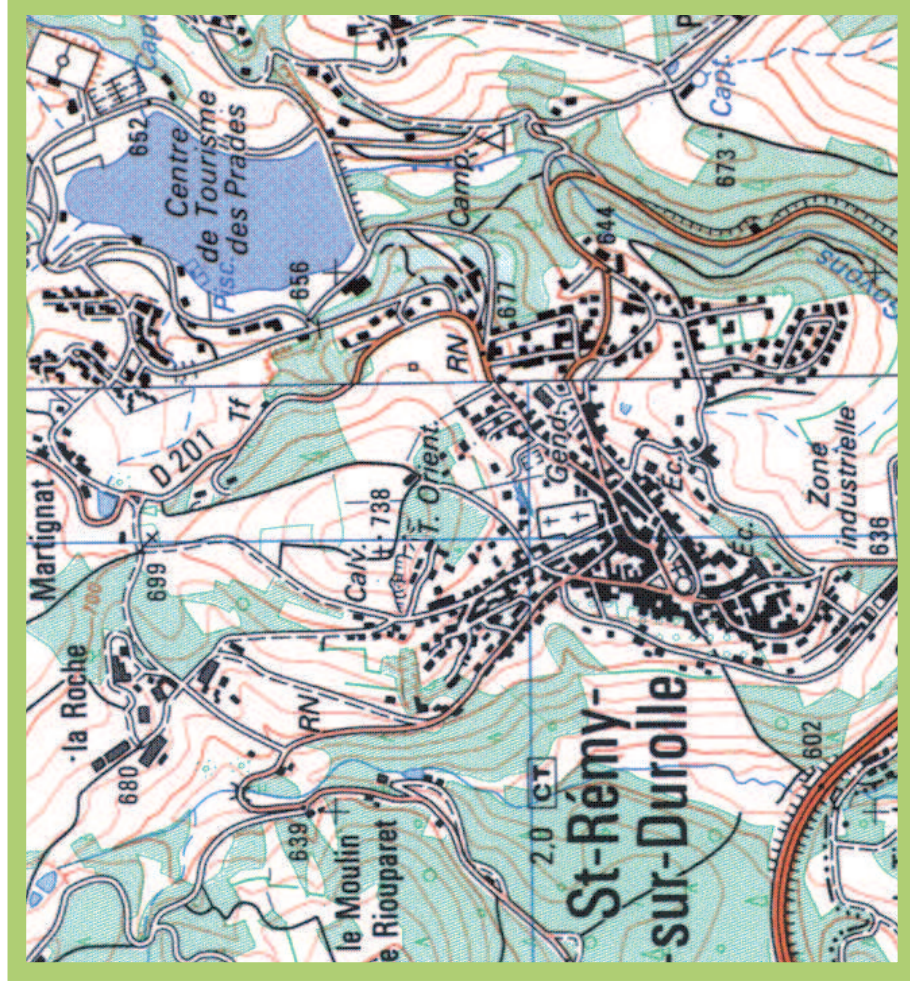
Pêche en famille

Saint-Rémy/Durolle



Caractéristiques

▲ 648m – Tour du plan d'eau : + de 1800m – Niveau : Débutant à confirmé



Le plan d'eau des Prades



Créé dans la première moitié des années 60, le plan d'eau des Prades est l'atout majeur du centre touristique de St Rémy sur Durolle. D'une superficie de 14 hectares, c'est la plus vaste étendue d'eau de la montagne Thiernoise. Outre la pêche, ce site permet la pratique de nombreuses activités comme le pédalo, la baignade ou le canoë. Vous pourrez également réaliser de superbes balades à pied ou en VTT, jusqu'aux Bois Noirs tout proche.

- **Accès** : En contrebas du Bourg de St Rémy.

- **Départ** : Plusieurs parkings sont aménagés tout le long de la route qui borde le plan d'eau.

- **Le parcours** : Altitude : 648m
Tour du plan d'eau : + de 1800m
Niveau : Débutant à confirmé.

- **Techniques** : Coup, lancer et posé.

- **Poissons** : Carpes, Tanches, Gardons, Goujons, Brochets et déversement de truites.

AAPPMA : St Rémy sur Durolle, « la protectrice de la Durolle »
Tél. 04 73 94 01 03





Le plan d'eau du Mas (9,5 ha)



Parcours

N°18

Pêche en famille

Issoire

Caractéristiques

▲ 368m – Tour du plan d'eau : + de 1800m – Niveau : Débutant à confirmé



Le plan d'eau du Mas

Né de l'extraction de granulats et d'une surface totale de 9,5ha, le plan d'eau du Mas est sans doute l'un des coins de pêche les plus réguliers du département. Son alimentation en eau par la nappe alluviale de l'Allier et sa profondeur variable, offre un milieu très accueillant à de nombreuses espèces de poissons d'eau calme. De plus son accessibilité et sa proximité de la ville d'Issoire en font un coin très prisé des promeneurs et des joggers.

- **Accès :** Par l'A 75 sortie 12.
- **Départ :** Plusieurs parkings sont présents et certains postes sont même accessibles en voiture.
- **Le parcours :** Altitude : 368m
Tour du plan d'eau : + de 1800m
Niveau : Débutant à confirmé.

- **Techniques :** Coup, leurres et posé.

- **Poissons :** Brochets, Sandres, Perches, Black-bass, Carpes, friture,...

AAPPMA : Issoire
Tél. 04 73 89 66 36



©IGN-SCAN 25

